

PURSO OY
Rakennusjärjestelmät
Alumiinitie 1
37200 SIURO

Puh. (03) 3404 111
Fax. (03) 3404 500
www.purso.fi

PURSO Alumiiniprofiilikirjasto versio 2/2007

ASENNUSOHJEET

Tervetuloa PURSO Alumiiniprofiilikirjaston käyttäjäksi.

YLEISTÄ

Alumiiniprofiilikirjasto toimii AutoCAD 2008 ... 2000 versioissa. Se toimii myös näiden AutoCAD versioiden alaisuudessa toimivien sovellusten kanssa.

Lisäksi tuotekirjasto toimii AutoCAD LT 2008 ... 2000 versioissa ja niiden alaisuudessa toimivissa sovelluksissa.

LT:n alaisuudessa eivät Lisp-ohjelmat toimi, joten toiminto *Lisää profiilin numero* ei toimi LT:ssä.

Valikko on toteutettu osittaisena valikkotiedostona. Eli se lisää uuden alavetovalikon olemassa olevaan valikkoon.

KANSIOIDEN SISÄLTÖ

PURSO\

Valikot, profiili- ja detaljikirjastot AutoCAD käyttöön.

Kuvat ovat AutoCAD R2000 muodossa.

Kuvat on jaettu eri kansioihin:

P50\	: P50 eristämätön ovi- ja ikkunasarja
P50det\	: P50 eristämätön ovi- ja ikkunasarja, detaljit
P50E30\	: P50 E30/EI30 osastoiva ovi
P50E30det\	: P50 E30/EI30 osastoiva ovi, detaljit
LK73\	: LK73 eristetty ovi- ja ikkunasarja
LK73det\	: LK73 eristetty ovi- ja ikkunasarja, detaljit
P50L\	: P50L julkisivujärjestelmä
P50ldet\	: P50L julkisivujärjestelmä, detaljit
P50lval\	: P50L valokattojärjestelmä
P50lvaldet\	: P50L valokattojärjestelmä, detaljit
P50S\	: P50S pintalistaton julkisivujärjestelmä
P50sdet\	: P50S pintalistaton julkisivujärjestelmä, detaljit
P50K\	: P50K kaide
P50Kdet\	: P50K kaide, detaljit
H\	: Panelit, säleikkölistat ja Alline- sisäkatto
Muut\	: Muut järjestelmät
Muutdet\	: Muut järjestelmät, detaljit
P60L\	: P60L julkisivujärjestelmä
Helat\	: Helat
P80\	: P80 osastoivat rakenteet
P80det\	: P80 osastoivat rakenteet, detaljit
Tiivisteet\	: Järjestelmissä käytettävät tiivisteet
Tool_palettes	: AutoCAD Tool Palettes

PDF\

Alumiiniset rakennusjärjestelmät kansio PDF- muodossa (Painos 2/2007):

P50.pdf	: P50 eristämätön ovi- ja ikkunasarja.
P50E30.pdf	: P50 E30/EI30 osastoiva ovi
P80.pdf	: P80 osastoivat rakenteet
LK73.pdf	: LK73 eristetty ovi- ja ikkunasarja
P50L.pdf	: P50L julkisivujärjestelmä
P50lvalo.pdf	: P50L valokattojärjestelmä
P50S.pdf	: P50S pintalistaton julkisivujärjestelmä
P50K.pdf	: P50K kaide
Panelit.pdf	: Panelit, verholistat, säleikkölistat, Alline- sisäkatot
Muut.pdf	: Muut järjestelmät

Muita Purson esitteitä PDF-muodossa:

Osastoivat.pdf :	Osastoivat julkisivujärjestelmät
Huolto_ohje FIN.pdf :	Alumiiniset rakennusjärjestelmät puhdistus ja huolto
RT_431-36840.pdf :	RT-kortti Alumiiniset rakennusjärjestelmät
Standard Profiles.pdf :	Purso vakioprofiililuettelo
Rakennusjärjestelmät.pdf :	Alumiiniset rakennusjärjestelmät, yleisesite
Building_systems.pdf :	Building Systems in Aluminium
Kokemuksella.pdf :	Kokemuksella alumiinista
Anodisointi :	Anodisointi

Tiedostojen lukemiseen tarvitaan Acrobat Reader ohjelma. Mikäli sitä ei ennestään ole asennettuna, sen voi ladata internetistä: <http://www.adobe.fi/products/acrobat/readstep2.html>

DXF\

Profiili- ja detaljikirjastot DXF- muodossa (AutoCAD v12 dxf).

Kuvat jakaantuvat kansioihin kuten PURSO kansiossa.

ASENNUS

Asennusohjelma kopioi PURSO- alumiiniprofiilikirjaston ja AutoCAD:n valikot halutulle kiintolevylle PURSO-kansioon ("<levyasema>:\PURSO").

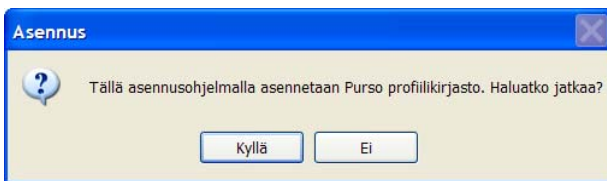
Tuotekirjastoa voidaan käyttää suoraan myös CD:ltä. Toiminta on kuitenkin hitaampaa kuin kiintolevyltä käytettynä. Ja lisäksi CD-levy täytyy olla CD-asemassa käytön aikana ja myös jos AutoCAD käynnistetään.

Käytettäessä tuotekirjastoa suoraan CD:ltä voidaan siirtyä suoraan kohtaan *Asetukset AutoCAD:ssa*. Hakupolkuna käytetään tällöin: <CD-asema>:\PURSO

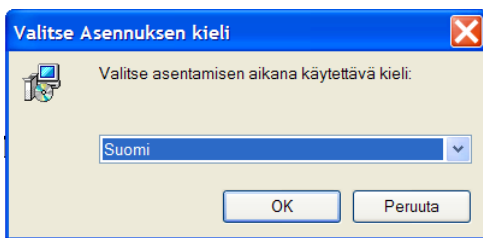
Asentaminen

Käynnistetään asennusohjelma resurssinhallinnassa klikkaamalla tiedostoa **Purso_Setup.exe** :

Asennusohjelma varmistaa asennuksen aloittamisen:

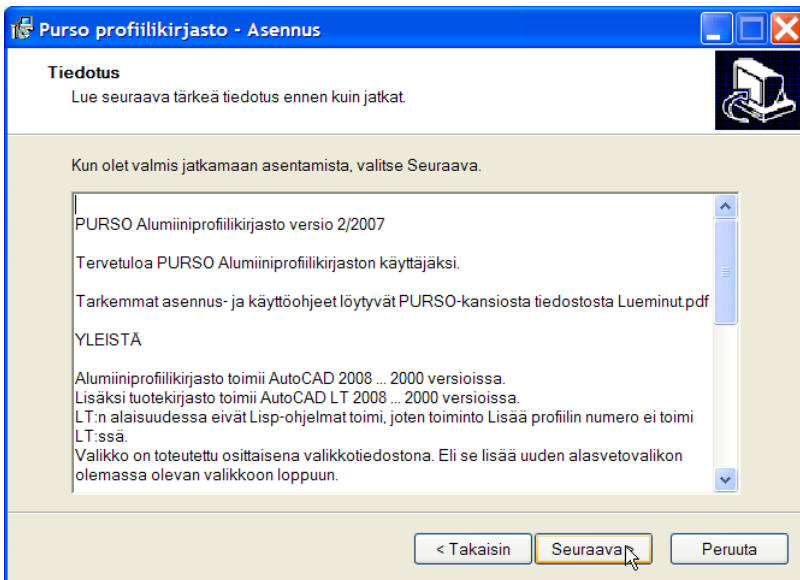
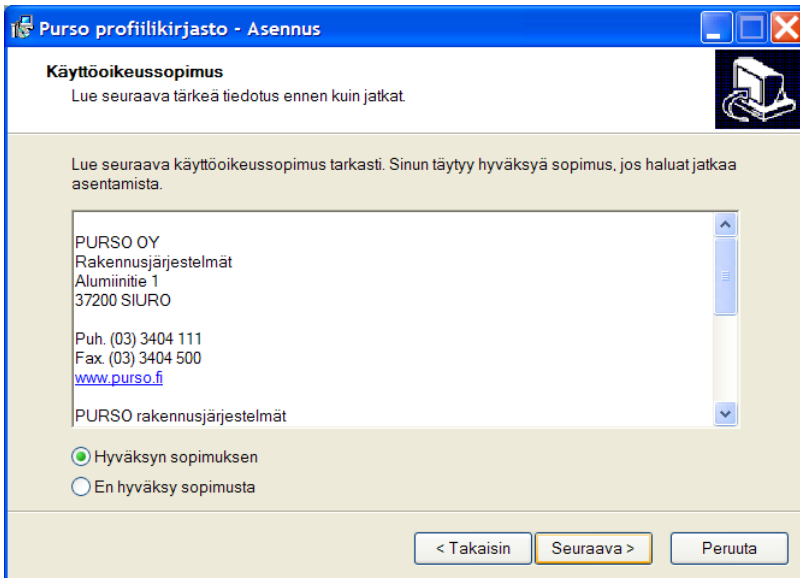


Asennusohjelma pyytää valitsemaan asennuskielen.

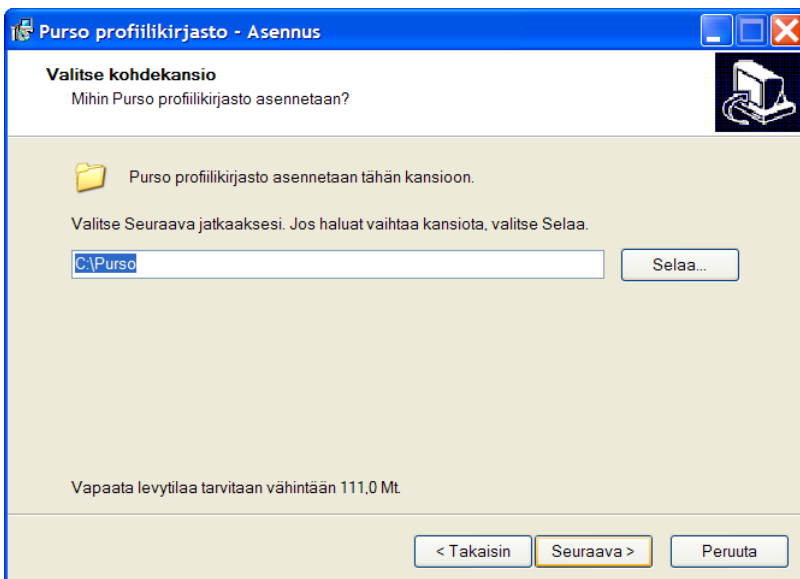


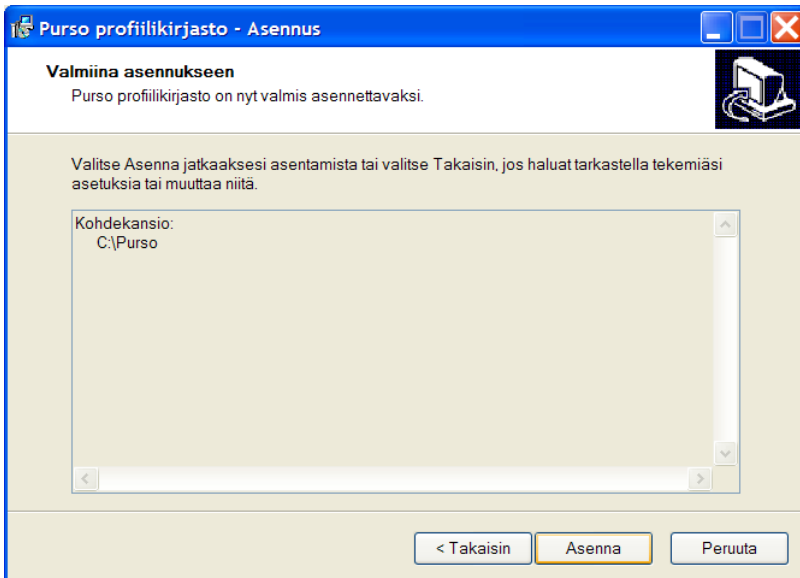
Asennus alkaa:



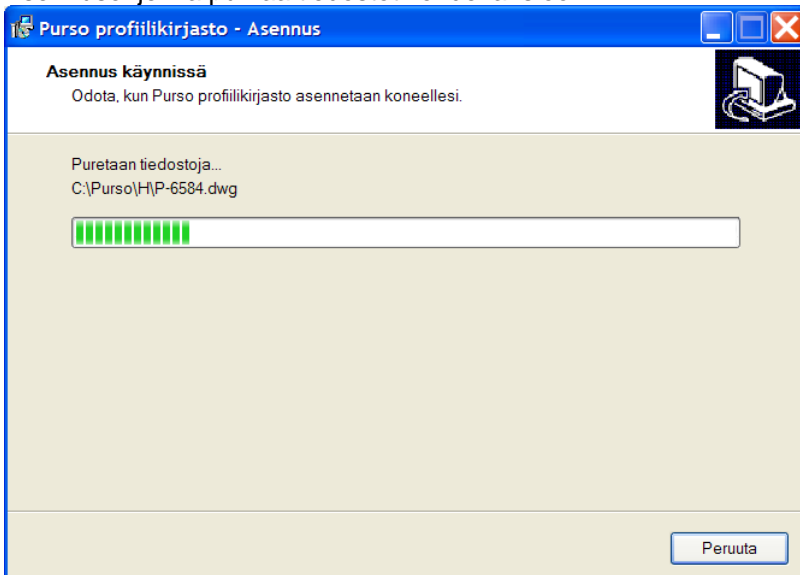


Valitaan kohdekansio, oletuksena on C:\Purso. Vapaata levytilaa vaaditaan n. 110 Mt

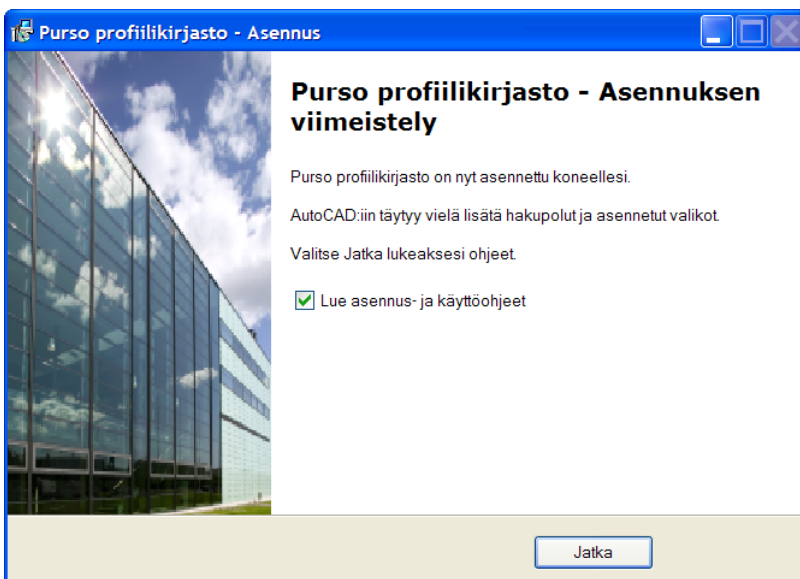




Asennusohjelma purkaa tiedostot kohdekansioon:



Asennus on valmis:



Asetukset AutoCAD:ssä

AutoCAD 2006, AutoCAD LT 2006 tai uudempi

Ja jotta valikko toimisi, täytyy AutoCAD:n hakupolkuihin lisätä Purson profiilikirjaston sijainti.

Käynnistetään AutoCAD- tai AutoCAD LT-ohjelma.

Lisätään hakupolku:

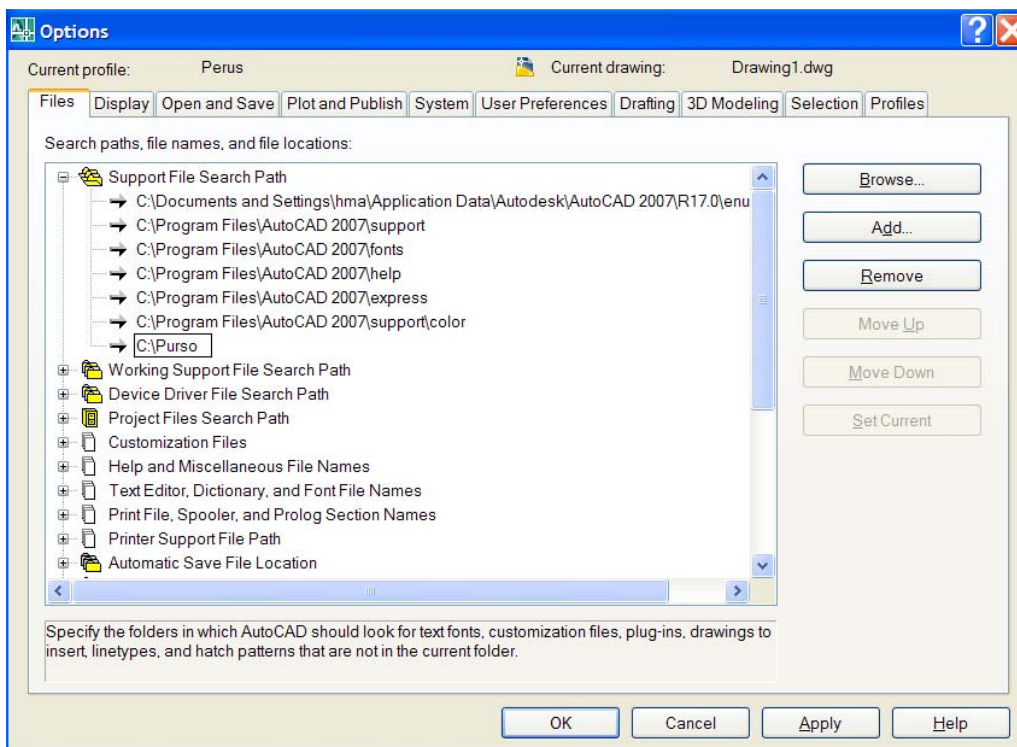
AutoCAD:n komentoriville kirjoitetaan OPTIONS [Enter] :

Valitaan välilehti *Files*

Valitaan *Support File Search Path*

Jos polkua \Purso ei ennestään ole luettelossa,

Klikataan [Add...]



Syntyneeseen laatikkoon kirjoitetaan:

<levyasema>:\PURSO

<levyasema> korvataan sillä tunnuksella, johon profiilikirjasto on asennettu

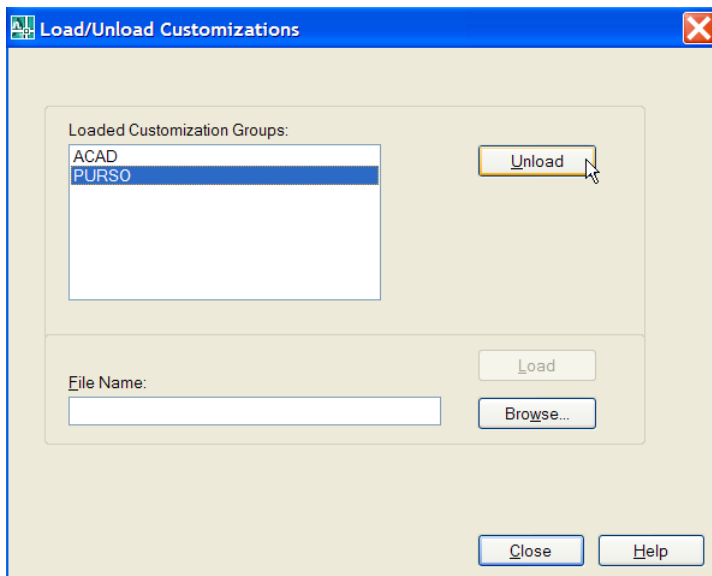
Esimerkiksi: C:\PURSO

Suljetaan ikkuna [OK]

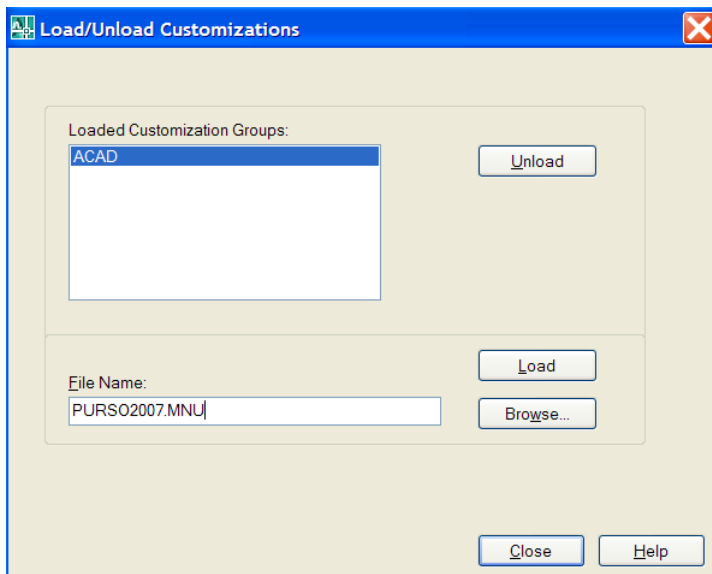
Ladataan valikko käyttöön:

AutoCAD:n komentoriville kirjoitetaan MENULOAD [Enter] :

Jos ikkunassa *Loaded Customization Groups*: on rivi PURSO, valitaan se ja klikataan [Unload]. Tällä poistetaan vanha PURSO-valikko käytöstä.



Riville *File Name* kirjoitetaan **PURSO2007.MNU** ja klikataan [Load]



Ikkunaan *Loaded Customization Groups*: pitäisi ilmestyä PURSO.
Jos lataus ei onnistu, kannattaa tarkastaa onko AutoCAD:n hakupolut oikein.

Suljetaan ikkuna: [Close]

Alasvetovalikko *Purso-järjestelmät* on lisätty valikoihin.

AutoCAD:n Tool Palettes valikkojen lisääminen

AutoCAD 2006, AutoCAD LT 2006 tai uudempi

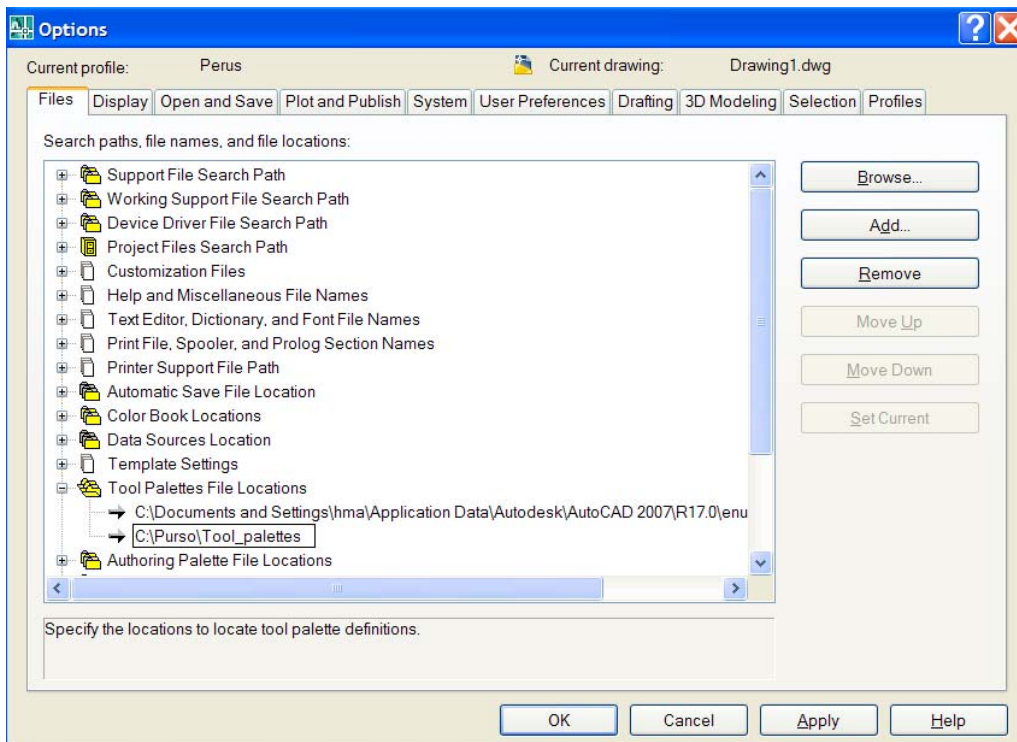
Lisätään hakupolku:

AutoCAD:n komentoriville kirjoitetaan OPTIONS [Enter] :

Valitaan välilehti *Files*

Valitaan *Tools Palettes File Locations*

Klikataan [Add...]



Syntyneeseen laatikkoon kirjoitetaan:

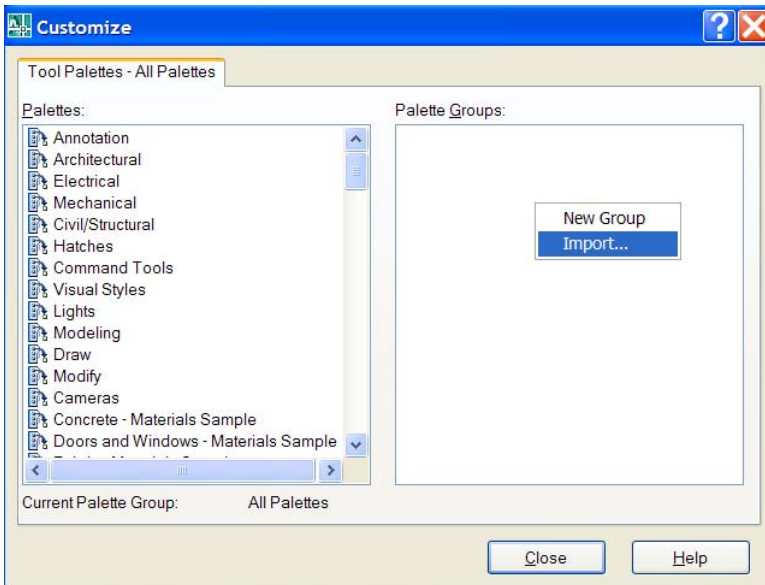
<levyasema>:\PURSO\Tool_palettes

<levyasema> korvataan sillä tunnukseella, johon kirjasto on asennettu

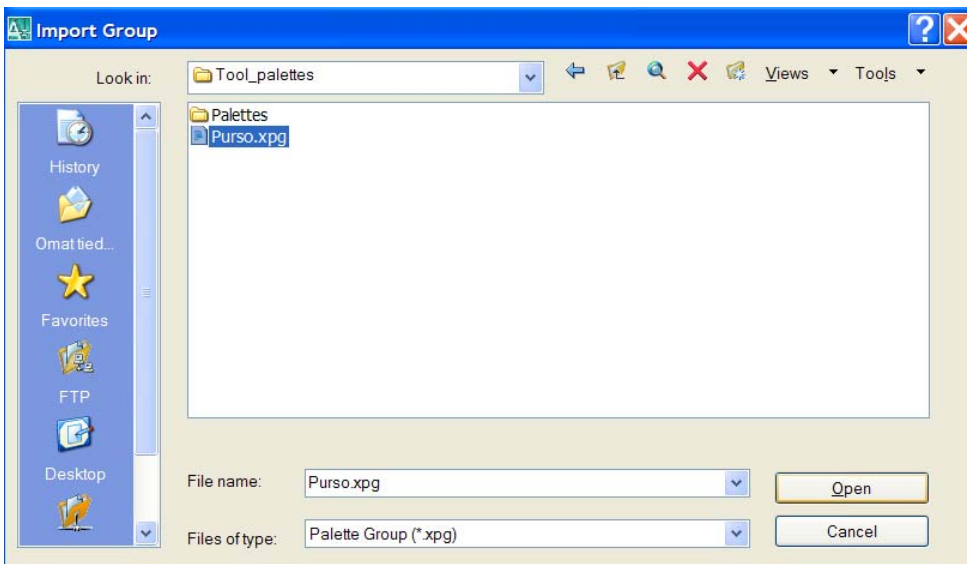
Esimerkiksi: C:\PURSO

Suljetaan ikkuna [OK]

AutoCAD:n komentoriville kirjoitetaan CUSTOMIZE [Enter] :

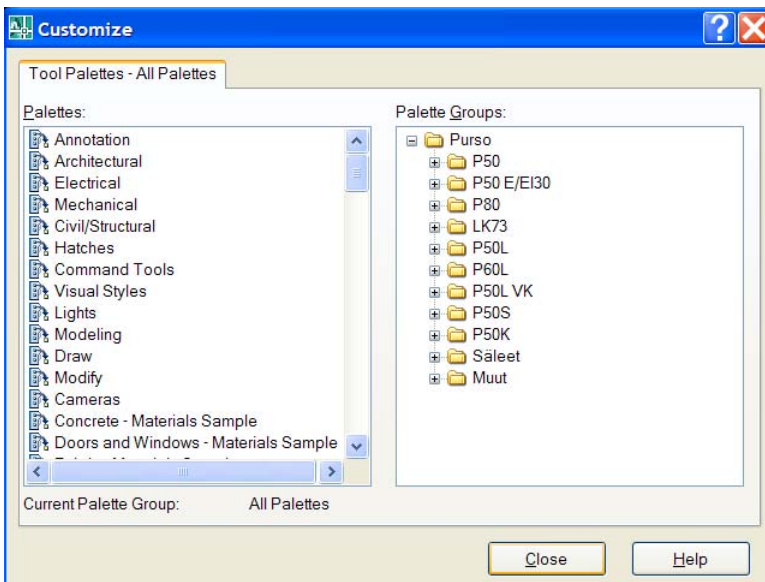


Palette Groups –ikkunassa klikataan hiiren oikealla näppäimellä ja valitaan *Import...*



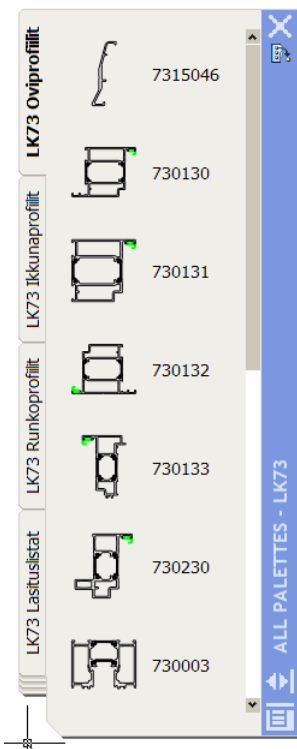
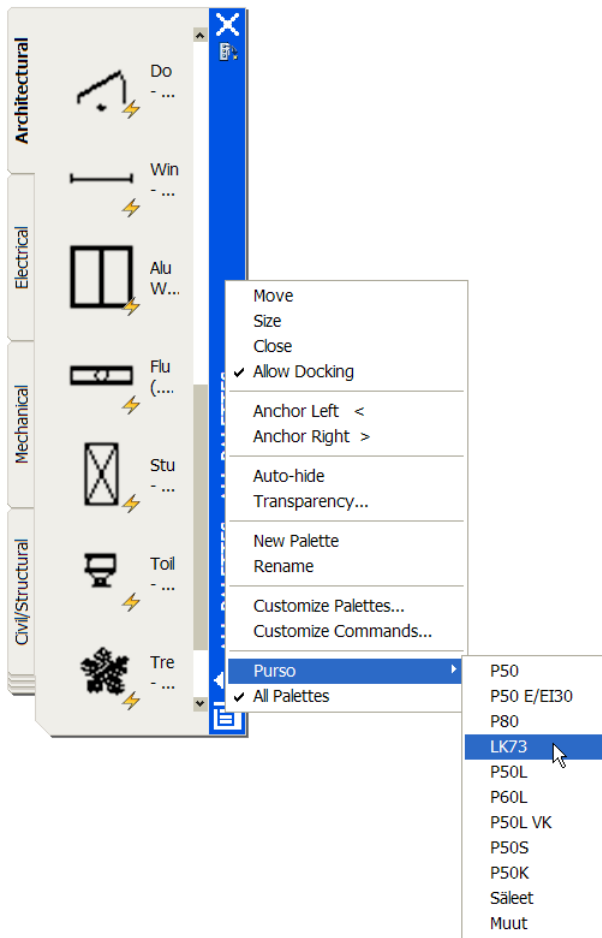
Haetaan hakemistosta \PURSO\Tool_palettes tiedosto Purso.xpg ja valitaan [Open]

Palette Groups –ikkunaan tulisi ilmestyä Purson valikot:



Suljetaan ikkuna [Close]

Klikataan *Tool Palettes* ikkunan sinistä palkkia hiiren oikealla, ja valitaan näkyviin haluttu sivu:



Asetukset AutoCAD:ssä

AutoCAD 2000 ... 2005, AutoCAD LT 2000 ... 2005

Ja jotta valikko toimisi, täytyy AutoCAD:n hakupolkuihin lisätä Purson profiilikirjaston sijainti.

Käynnistetään AutoCAD- tai AutoCAD LT-ohjelma.

Lisätään hakupolku:

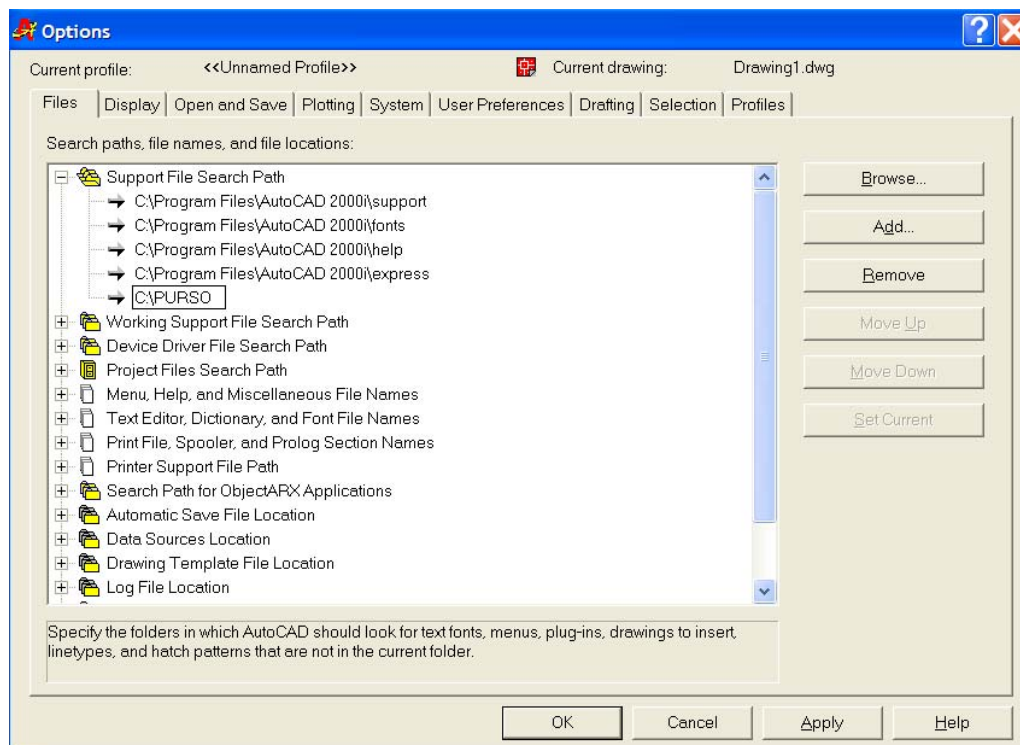
AutoCAD:n komentoriville kirjoitetaan OPTIONS [Enter] :

Valitaan välilehti *Files*

Valitaan *Support File Search Path*

Jos polkua \Purso ei ennestään ole luettelossa,

Klikataan [Add...]



Syntyneeseen laatikkoon kirjoitetaan:

<levyasema>:\PURSO

<levyasema> korvataan sillä tunnuksella, johon kirjasto on asennettu

Esimerkiksi: C:\PURSO

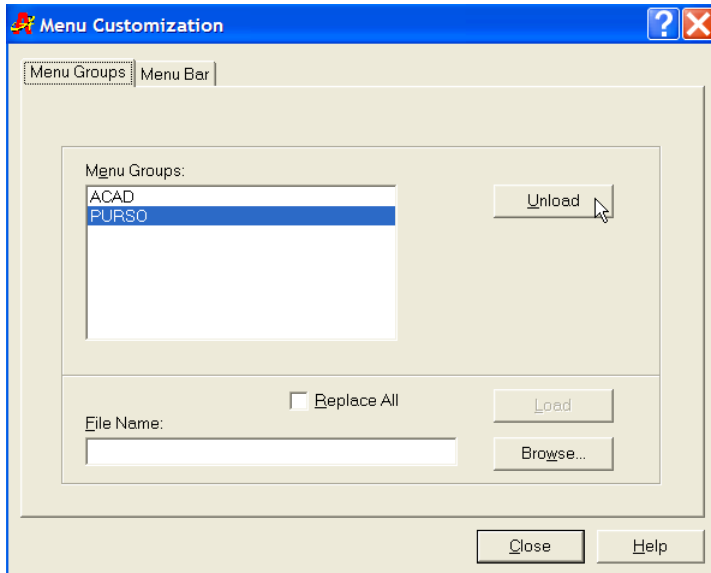
Suljetaan ikkuna [OK]

Ladataan valikko käyttöön:

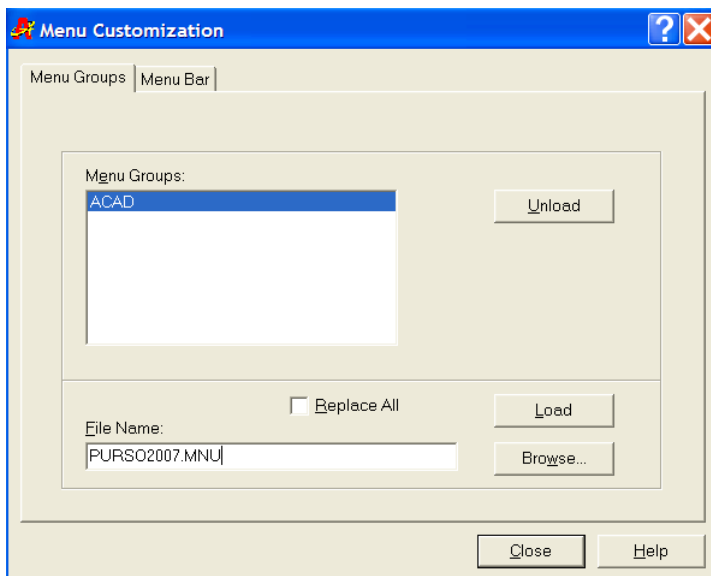
AutoCAD:n komentoriville kirjoitetaan MENULOAD [Enter] :

Menu Customization valintaikkunasta valitaan välilehti [Menu Groups]

Jos ikkunassa *Menu Groups*: on rivi PURSO, valitaan se ja klikataan [Unload]. Tällä poistetaan vanha PURSO-valikko käytöstä.



Riville *File Name* kirjoitetaan **PURSO2007.MNU** ja klikataan [Load]



AutoCAD voi varoittaa "...Continue loading MNU file"
Tähän vastataan Kyllä/ Yes.

Ikkunaan *Menu Groups* pitäisi ilmestyä PURSO.

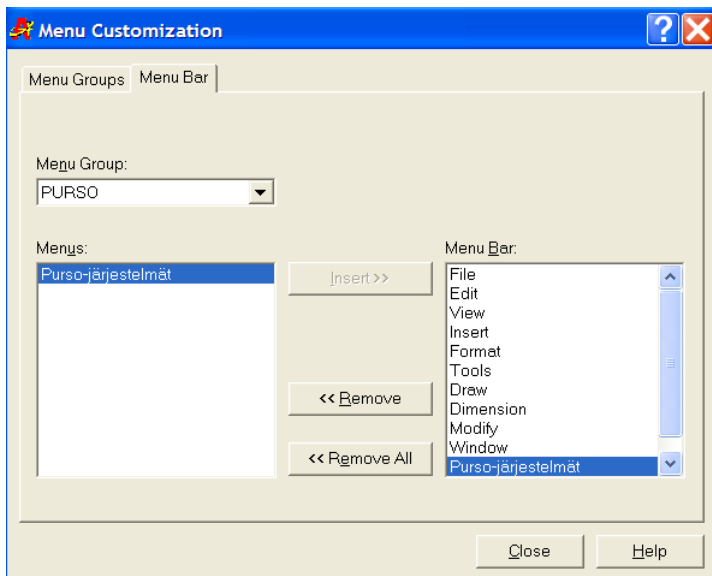
Jos lataus ei onnistu, kannattaa tarkastaa onko AutoCAD:n hakupolut oikein.

Sijoitetaan valikko alasettovalikoihin:

Menu Customization valintaikkunasta valitaan välilehti [Menu Bar]:

Listasta *Menu Group* valitaan PURSO :

Valikossa *Menus*: pitäisi näkyä valikko *Purso-järjestelmät*



Oikeanpuolisesta valikosta *Menu Bar* valitaan se alasettovalikko (esim. Help) jonka vasemmalle puolelle haluat lisätä Purso-järjestelmät valikon.

Ja klikataan [Insert>>].

Valintaikkunan *Menu Customization* voi sulkea.

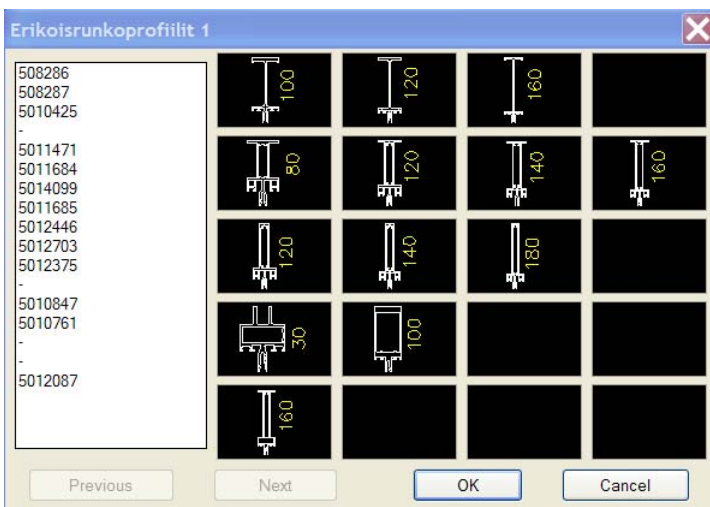
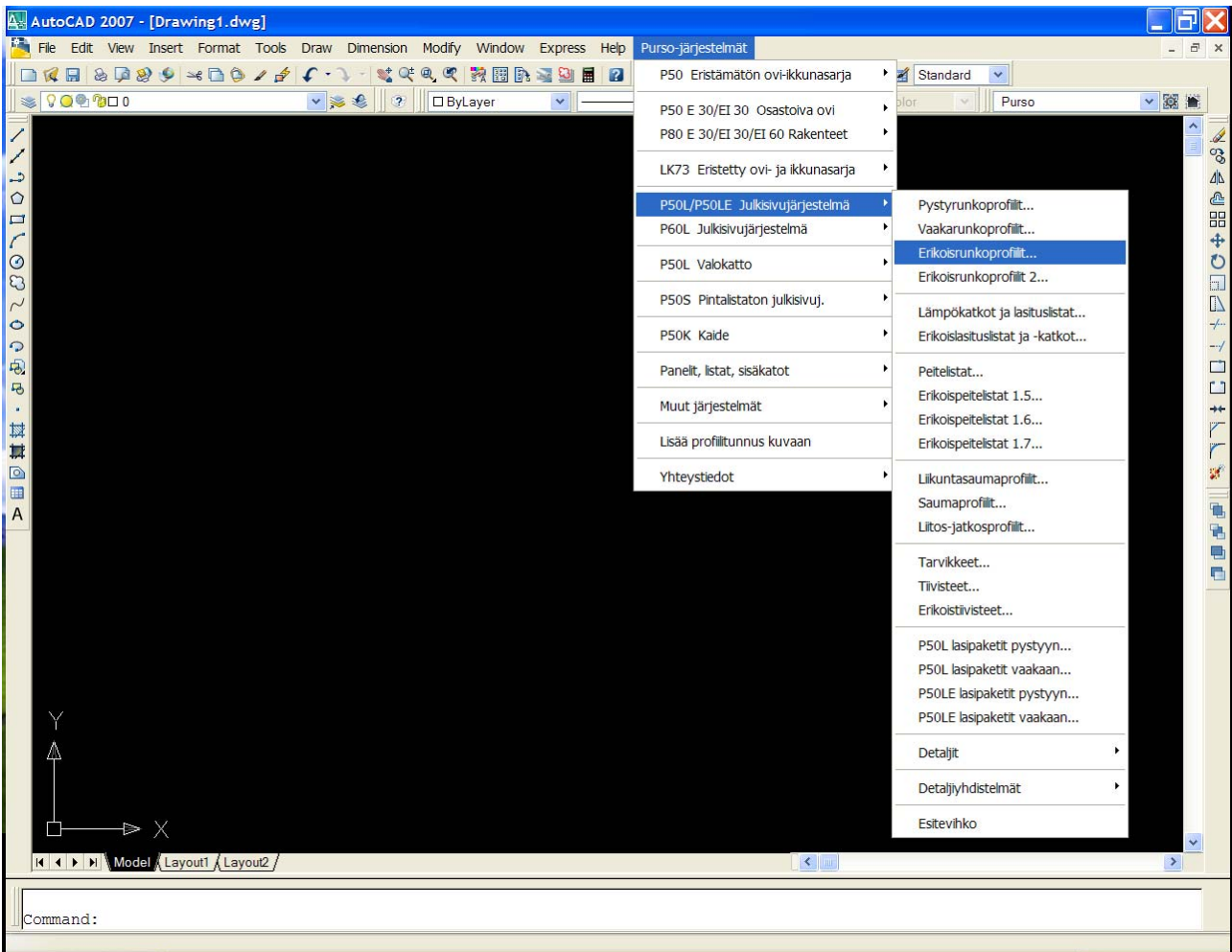
Alasettovalikko *Purso-järjestelmät* on lisätty valikoihin.

Alasvetovalikoiden käyttö

Purso-järjestelmät valikoista löytyy järjestelmittäin jaoteltuna: Profiilit, tiivisteet, tarvikkeet, lasipaketit, detaljit ja detaljiyhdistelmät.

Nämä kaikki on helposti poimittavissa suunnitelmiin ikoni-valikoista.

Detaljien ja detaljiyhdistelmien numerot viittaavat Purson alumiiniset rakennusjärjestelmät kansioon.



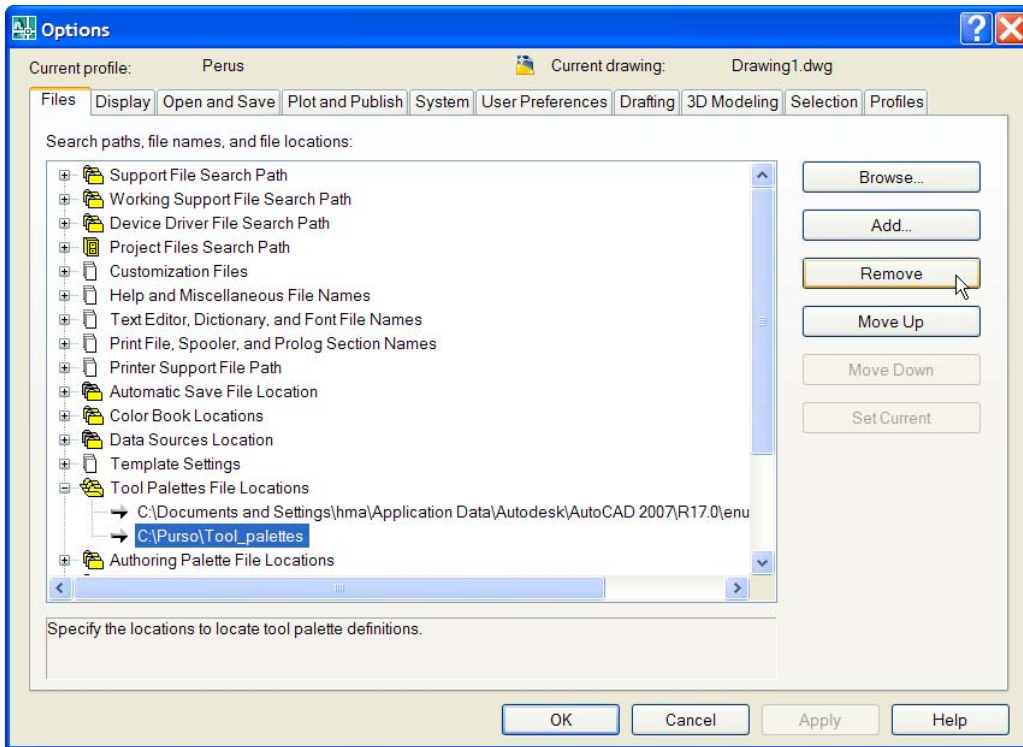
Asennuksen poisto

Tool Paletit:

AutoCAD:n komentoriville OPTIONS [Enter]

Valitaan *Files – Tool Palettes File Locations: \Purso\Tool_palettes*

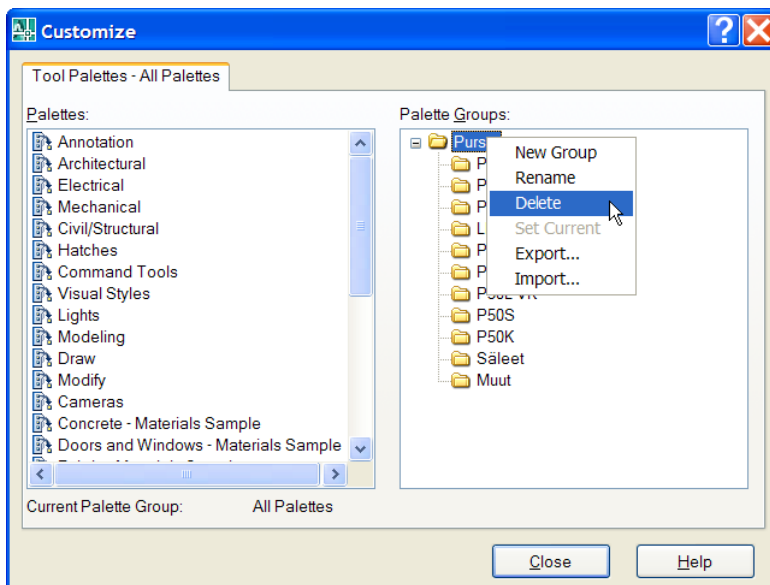
Klikataan [Remove]



Suljetaan ikkuna [OK]

AutoCAD:n komentoriville CUSTOMIZE [Enter]

Klikataan *Palette Groups* –ikkunassa ryhmää Purso hiiren oikealla ja valitaan Delete

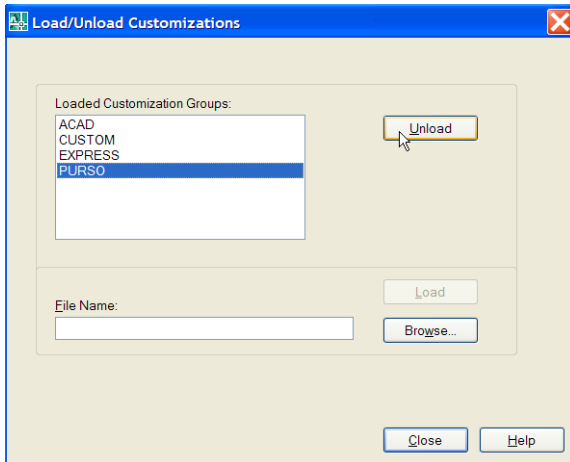


Suljetaan ikkuna [Close]

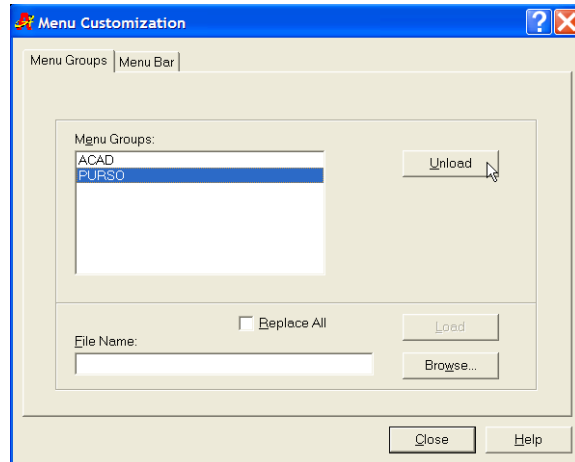
Asennuksen poisto

Alasvetovalikot:

AutoCAD:n komentoriville MENUUNLOAD [Enter] :



AutoCAD 2006 tai uudempi

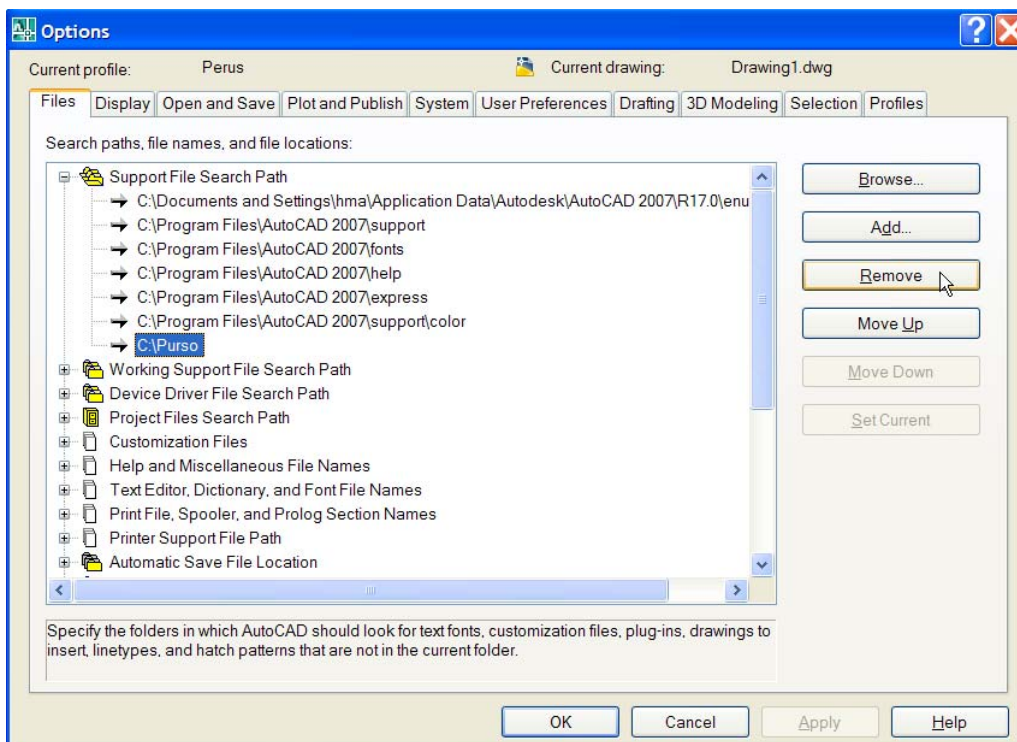


AutoCAD 2000 ... 2005

AutoCAD 2006 tai uudempi: Ikkunasta *Loaded Customization Groups* valitaan PURSO ja klikataan [Unload]
AutoCAD 2000... 2005: Ikkunasta *Menu Groups*: valitaan PURSO ja klikataan [Unload]

Suljetaan ikkuna [Close]

AutoCAD:n komentoriville OPTIONS [Enter]:



Files – Support File Search Path – valitaan \Purso ja klikataan [Remove]

Suljetaan ikkuna [OK]

Asennuksen poisto

Tiedostot

Asennetut tiedostot poistetaan: Windows:n *ohjauspaneli* → *lisää tai poista sovellus* → Valitaan Purso profiilikirjasto 2/2007 ja klikataan [Poista]